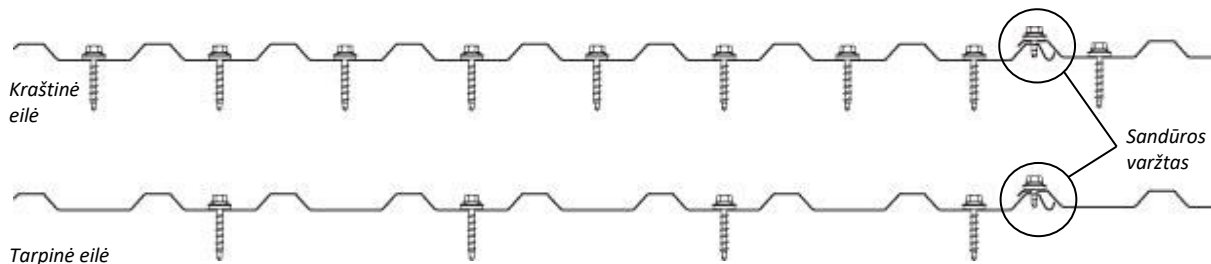
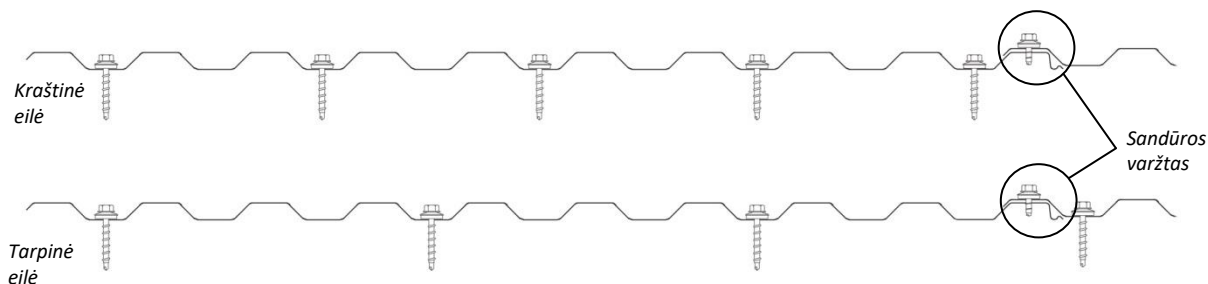


Borga profiliuotų lakštų tvirtinimo instrukcija**Stogo danga BPD 18 – 7 vnt/m² + sandūra 2 vnt/m²**

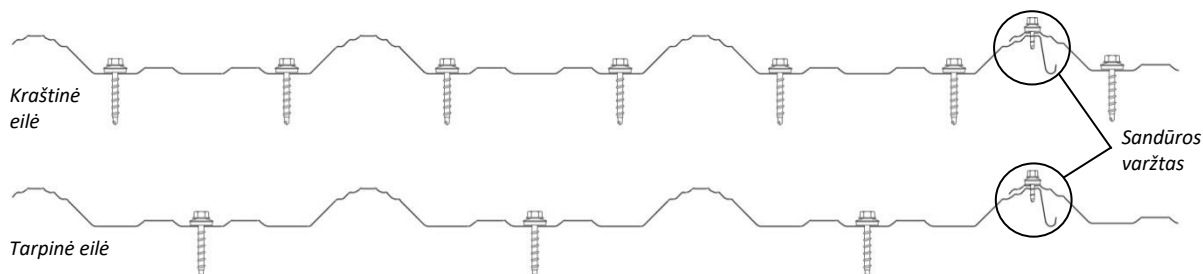
Kraštinėje eilėje sukite po varžtą (A13/B31/C21*) į žemiausią kiekvienos profilio bangos tašką. Tarpinėse eilėse sukite po varžtą į kas antrą profilio bangą, jei atskiroje montavimo instrukcijoje nenurodyta kitaip. Sandūros varžtai (D14) sukami į šoninių sandūrų bangos aukščiausią tašką su c-c 500.

**Stogo/sienų danga Ekonomi – 7 vnt/m² + sandūra 2 vnt/m²**

Kraštinėje eilėje sukite po varžtą (A13/B31/C21*) į kas antros profilio bangos žemiausią tašką. Tarpinėse eilėse sukite po varžtą į kas trečios profilio bangos žemiausią tašką, jei atskiroje montavimo instrukcijoje nenurodyta kitaip. Sandūros varžtai (D14) sukami į šoninių sandūrų bangos aukščiausią tašką su c-c 500.

**Stogo danga Super 40 – 7 vnt/m² + sandūra 2 vnt/m²**

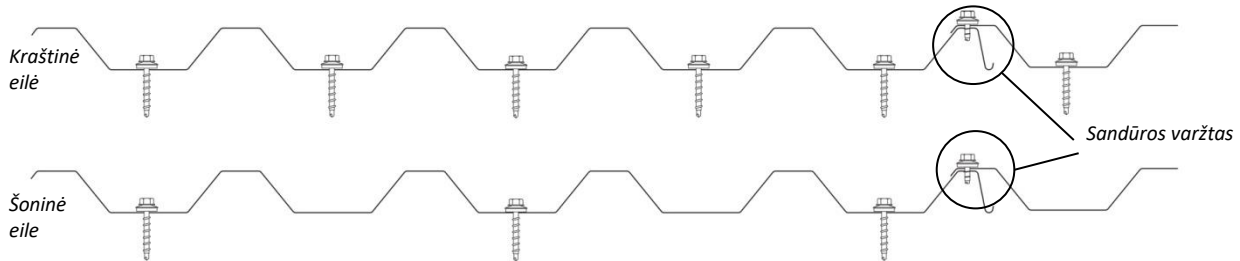
Kraštinėje eilėje sukite po du varžtus (A13/B31/C21*) į kiekvienos profilio bangos žemiausią tašką. Tarpinėse eilėse sukite po varžtą į kiekvienos profilio bangos žemiausią tašką, jei atskiroje montavimo instrukcijoje nenurodyta kitaip. Sandūros varžtai (D14) sukami į šoninių sandūrų bangos aukščiausią tašką su c-c 500.



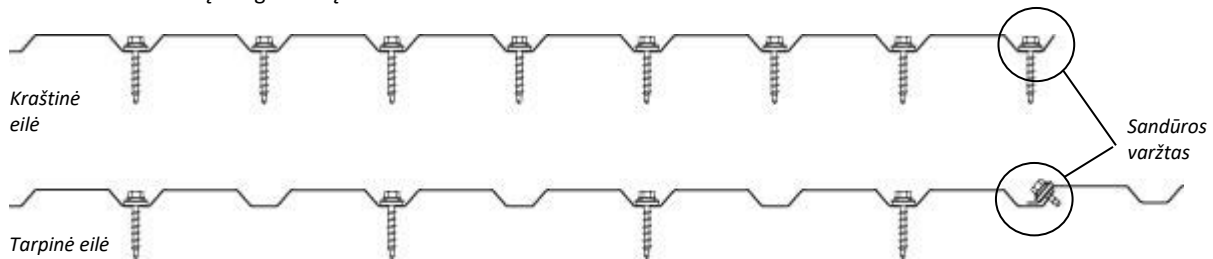
Stogo danga TR 45 – 7 vnt/m² + sandūra 2 vnt/m²

Kraštinėje eilėje sukite po varžtą (A13/B31/C21*) į kiekvienos profilio bangos žemiausią tašką, o tarpinėse eilėse po varžtą į kas antros profilio bangos žemiausią tašką, jei atskiroje montavimo instrukcijoje nenurodyta kitaip.

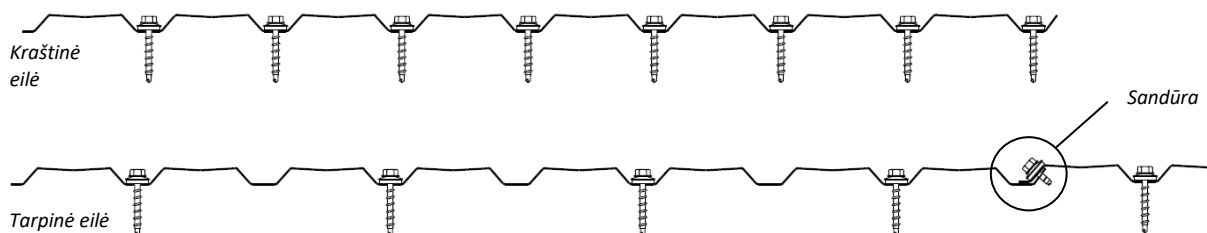
Sandūros varžtai (D14) sukami į šoninių sandūrų bangos aukščiausią tašką su c-c 500.

**Sienų danga BPE 18 – 6 vnt/m² + sandūra 2 vnt/m²**

Kraštinėje eilėje sukite po varžtą (A13/B31/C21*) į kiekvienos profilio bangos žemiausią tašką. Tarpinėse eilėse sukite po varžtą į kas antros profilio bangos žemiausią tašką, jei atskiroje montavimo instrukcijoje nenurodyta kitaip. Sandūros varžtai (D14) sukami šoninėse sandūrose į bangos šoną su c-c 500.

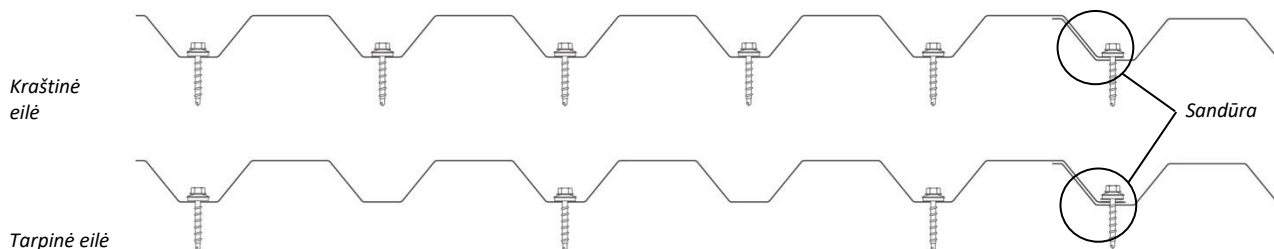
**Sienų danga VVP 18 – 6 vnt/m² + sandūra 2 vnt/m²**

Kraštinėje eilėje sukite po varžtą (A13/B31/C21*) į kiekvienos profilio bangos žemiausią tašką. Tarpinėse eilėse sukite po varžtą į kas antros profilio bangos žemiausią tašką, jei atskiroje montavimo instrukcijoje nenurodyta kitaip. Sandūros varžtai (D14) sukami šoninėse sandūrose į bangos šoną su c-c 500.

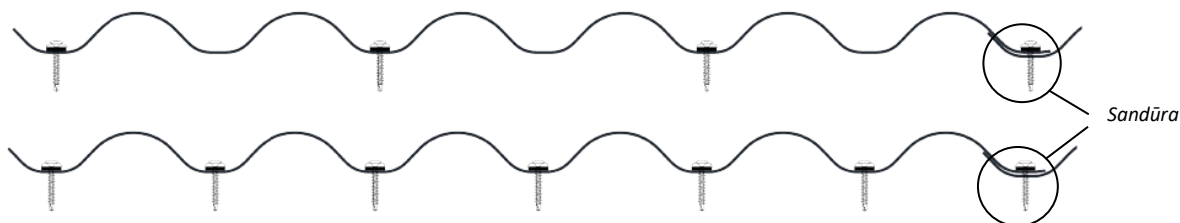


Sienu danga VP 45 / VVP 45 – 6 vnt/m² + sandūra 2 vnt/m²

Kraštinėje eilėje sukite po varžtą (A13/B31/C21*) į kiekvienos profilio bangos žemiausią tašką. Tarpinėse eilėse sukite po varžtą į kas antros profilio bangos žemiausią tašką, jei atskiroje montavimo instrukcijoje nenurodyta kitaip. Šoninėse sandūrose varžtai sukami vertikaliai su c-c 500.

**Sienu danga Sinus 40 – 6 vnt/m² + sandūra 2 vnt/m²**

Kraštinėje eilėje sukite po varžtą (A13/B31/C21*) į kiekvienos profilio bangos žemiausią tašką. Tarpinėse eilėse sukite po varžtą į kas antros profilio bangos žemiausią tašką, jei atskiroje montavimo instrukcijoje nenurodyta kitaip. Sandūros varžtai (D14) sukami šoninėse sandūrose į aukščiausią bangos tašką su c-c 500.

**Profiliuotųjų lakštų tvirtinimas varžtais – varžtai A13, B31, C21**

- Sukite varžtą į lakštą tol, kol tarpinė išsiplės maždaug po 1 mm į visas puses.
- Jei varžtą suksite smarkiau, rizikuojate, kad lakštas įdubs, o kai kuriais atvejais netgi gali būti pažeistas.
- Dėl per stipriai įsuktų varžtų gali sutrumpėti po varžto galvute esančios EPDM gumos tarpinės tarnavimo laikas.
- Varžtas D14 sukamas kol prisiveržia.



* Įvairios tvirtinimo varžtų rūšys

A13 – Varžtas medienai

B31 – Varžtas tašams iki 5 mm

C21 – Varžtas tašams iki 12 mm

D14 – Sandūros varžtas