

Plieninių konstrukcijų transportavimo, sandėliavimo, naudojimo ir priežiūros instrukcijos

1. Transportavimas

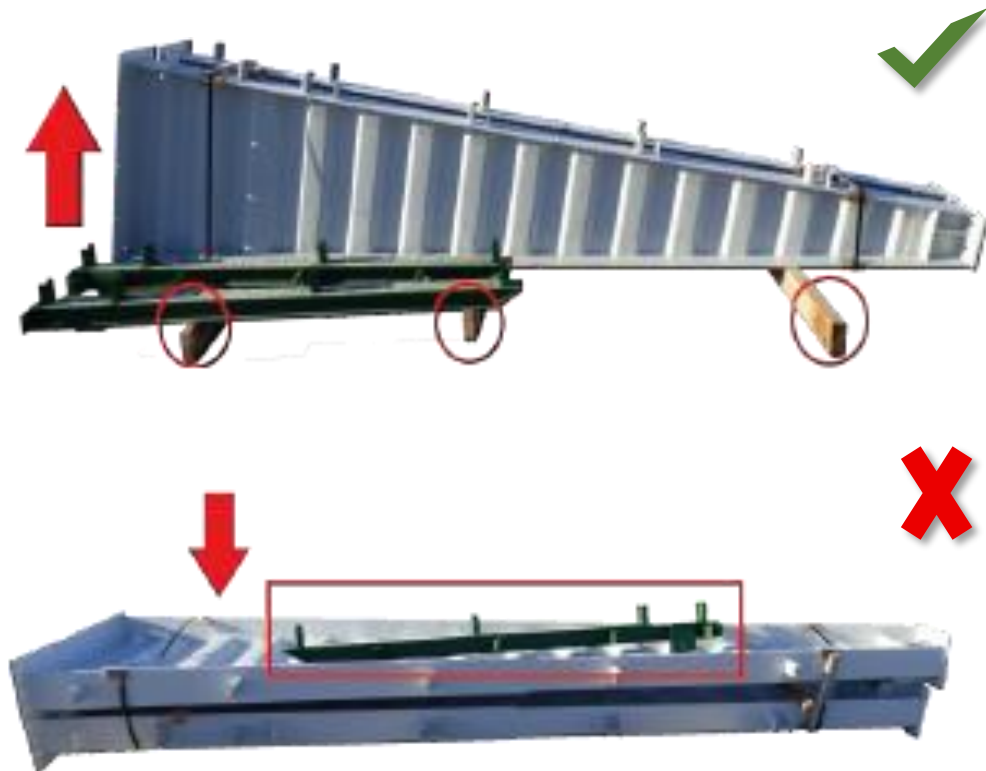
- Elementai gali būti gabenami tik tada, kai jų padengimai yra išdžiūvę / sukietėję iki tokio lygio, kad būtų galima saugiai transportuoti.
- Plieninės konstrukcijos turi būti gabenamos sunkvežimiais, kurių kėbulas atitinka elementų ilgį.
- Transportavimo metu elementai turi būti apsaugoti nuo galimų pažeidimų.



2. Iškvovimas



3. Trumpalaikis saugojimas (iki 2 sav.)



- Konstrukcijos turi būti iškrautos ir laikomos kuo arčiau jų montavimo vietos, siekiant išvengti papildomo jų transportavimo ir kėlimo.
- Elementai turi būti laikomi ant medinių tašų, paliekant tarpą nuo žemės.
- Elementai turi būti išdėstyti taip, kad įdubose, aklinoose skylėse ir kišenėse nesikauptų lietaus vanduo, sniegas ir dulkės. Jei ant elementų paviršiaus atsirado vandens, jį reikia nedelsiant pašalinti – išdžiovinti.
- Į statybietę pristatytus elementus reikia vizualiai apžiūrėti, siekiant įvertinti, ar nėra dangos pažeidimų. Jų radus, būtina atlikti pataisymus.
- Saugokite, kad dangos nesusigadintų sandėliavimo metu.

4. Ilgalaikis saugojimas (ilgiau nei 4 savaitės)

- Ilgalaikiam sandėliavimui būtina pasitelkti stogą - konstrukcijas laikykite pastogėse ar sandėliuose, kur nėra tiesioginio išorinės aplinkos poveikio. Jei tam nėra galimybių, konstrukcijos turi būti apsaugotos brezentu.
- Siekiant išvengti bereikalingo konstrukcijų kilnojimo ir transportavimo, iškraukite jas kaip įmanoma arčiau jų montavimo vietos. Papildomas produkcijos perkrovimas ar transportavimas gali lemti mechaninius pažeidimus, dėl kurių BORGA nėra atsakinga.
- Elementai turi būti laikomi ant medinių tašų, paliekant tarpą nuo žemės.
- Į statybietę pristatytus elementus reikia vizualiai apžiūrėti, siekiant įvertinti, ar nėra dangos pažeidimų. Jų radus, būtina atlikti pataisymus.
- Saugokite, kad dangos nesusigadintų sandėliavimo metu.

5. Naudojimas ir priežiūra

- Konstrukcijos turi būti naudojamos pagal paskirtį.
- Konstrukcijos turi būti naudojamos toje aplinkos agresyvumo klasės aplinkoje, kurioje yra suprojektuotos.
- Konstrukcijų danga visada turi būti švari. Dangų dažais apsaugoti paviršiai turi būti plaunami suslėgtu vandeniu ir plovikliu, po to – nuplaunami tekančiu vandeniu.
- Elementai turi būti išdėstyti taip, kad įdubose, aklinoose skylėse ir kišenėse nesikauptų vanduo, sniegas ar dulkės. Jei ant elementų paviršiaus atsirado vandens, jį reikia nedelsiant pašalinti – išdžiovinti.

- Venkite ne dėl normalaus susidėvėjimo atsirandančių dangos dažų pažeidimų, t.y.:
 - nevirinkite;
 - nekaitinkite aukštesnėje nei 1200C temperatūroje;
 - venkite mechaninių pažeidimų;
 - saugokite nuo radiacijos, ugnies, sprogo, rūgščių, šarmų, tirpiklių ir kitų cheminių medžiagų ar bet kokio kito užterštumo, kuris gali pažeisti dažus.
- Bet kokie aptikti dangų pažeidimai turi būti nedelsiant pašalinti. Remontas turi būti atliekamas pagal dažų dangų taisymo instrukcijas (žr. *Priedas Nr. 1*).
- Negalima savavališkai silpninti konstrukcijų: demontuoti atskirus konstrukcinius elementus, gręžti kiaurymes laikančioje konstrukcijoje, papildomai apkrauti nenumatytomis apkrovomis. Prieš atliekant panašius veiksmus, privaloma pasitarti su BORGA projektuotojais.
- Atlikite dangos techninę apžiūrą bent kartą į metus.
- Atliekant apžiūrą, rekomenduojama remtis šia lentele:

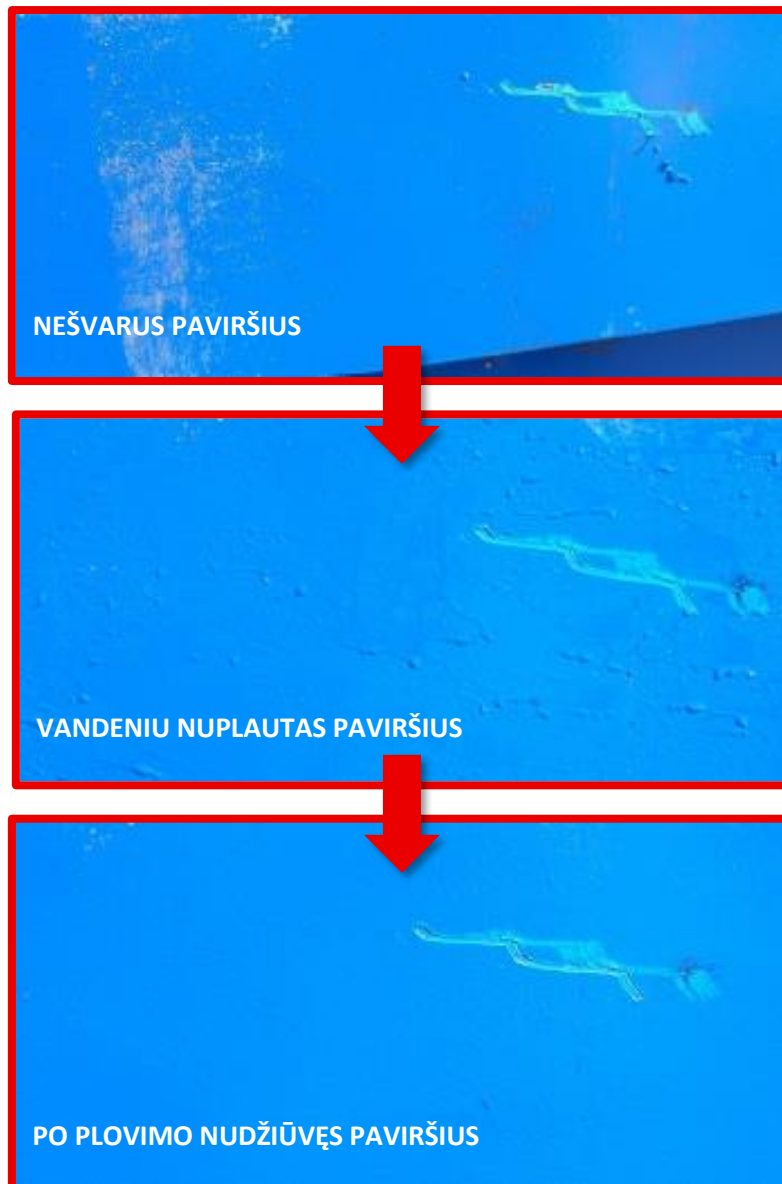
| Dangos būklės nustatymas | | | | | | |
|---------------------------------|---|--|--------------------|-----------------------|------------------------------------|-----------------------------------|
| | Pažeidimo rūšis | Pažeidimo vieta | Žalos lygis | Nuotraukos Nr. | Galima pažeidimo priežastis | Remonto būtinybė (Taip/Ne) |
| 1. | Korozijos laipsnis PrPN-ISO 4628-3 | Atsižvelgiant į sluoksnį, visą paviršių, vietinį pažeidimą | | | | |
| 2. | Surūdijusios virinimo vietos, jungtys ir pan. | | | | | |
| 3. | Kiti defektai | Atsižvelgiant į sluoksnį, visą paviršių, vietinį pažeidimą | | | | |

PAŽEISTŲ DAŽŲ DANGŲ TAISYMO INSTRUKCIJOS

Pagrindiniai principai

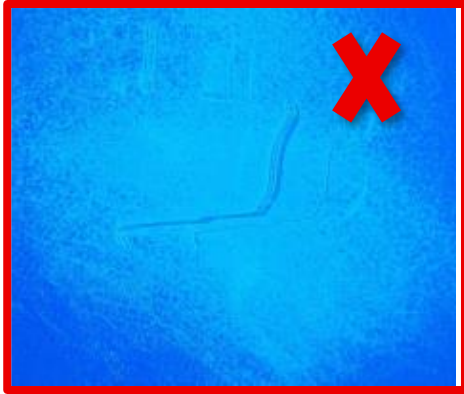
1) Nuplaukite pažeistą vietą ir aplink esantį paviršių su:

- tekančiu vandeniu (kad būtų pašalinti vandenyje tirpstantys teršalai);
- vandeniu ir plovikliu (riebiems nešvarumams pašalinti).

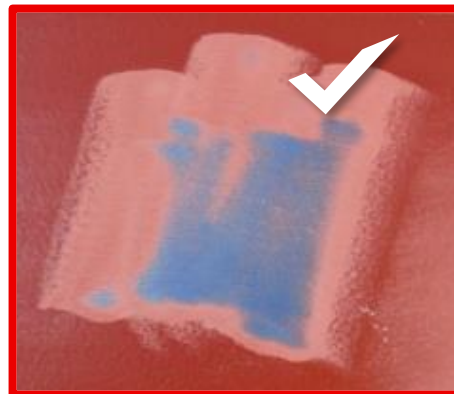


2) Nušveikite pažeistas vietas taip, kad būtų užtikrintas geras sukibimas su pagrindu:

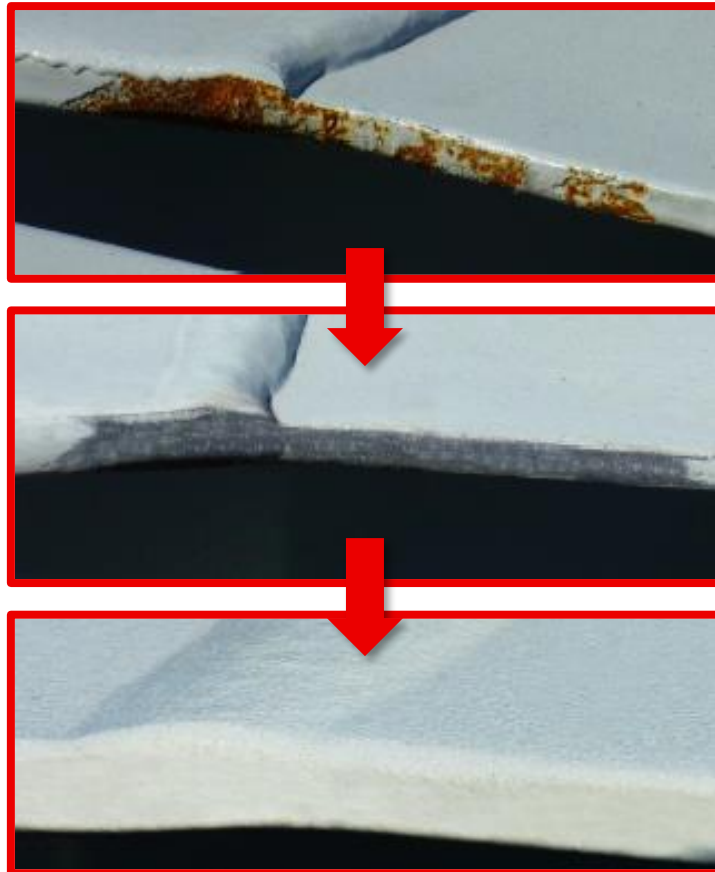
- valymas 80-120 abrazyvu



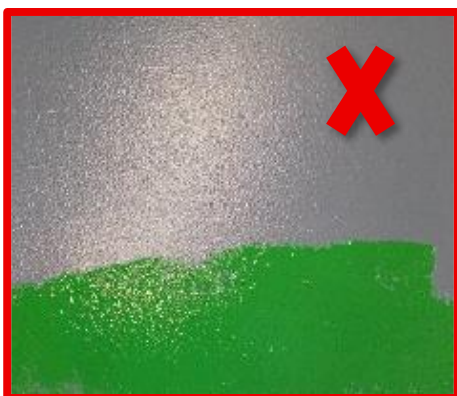
- šlifavimas



3) Pažeistas vietas uždažykite.



Padengite pažeistą vietą nauju dažų sluoksniu – tokia pačia spalva, kokia yra nudažytos konstrukcijos.



- Korekcijos voleliu



- Korekcijos teptuku



- Korekcijos purškiamais dažais



Vidutinis dažų džiūvimo laikas:

| | |
|--------------------------------------|----------------------------------|
| Kad būtų galima paliesti | Apie 1 val. (20°C temperatūroje) |
| Kad būtų galima transportuoti | Apie 4 val. (20°C temperatūroje) |

Dažus tepkite tik ant sauso ir švaraus paviršiaus, kurio temperatūra aukštesnė nei rasos taško temperatūra. Minimali kietėjimo temperatūra: -10°C.

Dažams išdžiūvus, nepamirškite užtepti papildomų dažų sluoksnių.

4) Reikalavimai padengimo storiui:

- Minimalus bendras padengimo sluoksnio storis turi būti ne mažesnis už nurodytą Jūsų užsakyme.
- Maksimalus bendras padengimo sluoksnio storis negali viršyti 300% nurodyto storio.

5) Atsiminkite, kad sluoksnių kiekis priklauso nuo vienu metu užtepto storio:

- Dažant voleliu galima išgauti maks. 40 µm storį vienu potėpiu.
- Dažant teptuku galima išgauti maks. 50 µm storį vienu potėpiu.
- Turėtumėte atkreipti dėmesį, kad pažeistos vietos padengimo sluoksnio storis turi atitikti nurodytą dangos storį.